



Fleestedt
Hand in Hand



Fleestedt
Hand in Hand

Flüchtlingshilfe Fleestedt

Leitlinien

- Unser Handeln ist am Wohle Aller ausgerichtet (der Geflüchteten, der Anwohner und der Ehrenamtlichen).
- Nach unserem Selbstverständnis handeln gleichberechtigt, eigenverantwortlich, zuverlässig und verbindlich.
- Unsere Aufgaben sind Kommunikation, Moderation und Unterstützung bei der auf Selbstbestimmung angelegten Integration.
- Die Motive und Bedürfnisse der Geflüchteten und der Freiwilligen sollten klar voneinander getrennt werden

Organisation

- Die Aufgabenverteilung richtet sich möglichst nach den Interessen der Freiwilligen.
- Die Kapazitätsplanung orientiert sich nach der jeweiligen Verfügbarkeit.
- Ein Koordinator unterstützt eine Arbeitsgruppe.
- Die Gruppenkoordinatoren bilden das Koordinationsteam.
- Die Gesamtkoordination liegt bei Jackie Ann Kaschny, Marion Schild und Nicole Krüger.
- Es finden regelmäßig Treffen statt, an denen alle Unterstützer teilnehmen können.

Koordinatoren: Nicole, Marion und Jackie

„Wir verstehen uns als ‚gleichberechtigte Leader‘ – und sehen unsere Hauptaufgabe in der Beratung der Gruppen und der Hilfestellung bei Problemen. Wir sind nicht weisungsbefugt.

Wir nehmen Bedarfe & Aufgaben seitens der Geflüchteten und anderer Hilfsstrukturen auf und delegieren diese in Abstimmung an die jeweiligen Gruppen. Wir greifen ebenso Ideen von unseren Mitgliedern auf und stellen sie auf die gemeinsame Agenda. Auch die Weiterleitung übergreifender Informationen (z.B. Fortbildungsangebote) an die Gruppen gehört zu unseren Aufgaben. Die Tätigkeiten bezüglich der Außendarstellung der Initiative werden von dem Team „Außendarstellung“ übernommen.

Wir sind „mittendrin, anstatt nur dabei.“ Durch unsere regelmäßige Präsenz vor Ort haben wir Kenntnis von den täglichen Problemen und Anforderungen in der Flüchtlingshilfe. Unsere Anwesenheit bei den Veranstaltungen und Kontakt zu den UnterstützerInnen und zu den Geflüchteten sind hierfür unabdingbar.

Wir wollen kommunikativ, lösungsorientiert und mit Geduld unsere Rolle als ‚gleichberechtigte Leader‘ erfüllen. Neben unserem internen Erfahrungsaufbau ist es unser Ziel ein Netzwerk mit anderen Flüchtlingshilfen aufzubauen - zum Erfahrungsaustausch untereinander.

Auch für die Gesamtkoordination gilt: Sofern bei unserer Arbeit Kosten für „Fleestedt – Hand in Hand“ anfallen, holen wir die Genehmigung der Gruppenkoordinatoren ein.“

Gruppenkoordinatoren

„Unsere Tätigkeit ist gleichberechtigt mit jeder anderen in unserer Flüchtlingsinitiative.

Wir stehen beratend und organisierend zur Seite, wenn Mitglieder unserer Gruppe Aktivitäten planen oder Fragen bzw. Probleme haben.

Wir geben wichtige Informationen der Gesamtkoordination an unsere Gruppenmitglieder weiter. Wenn unsere Gruppenaktivitäten Einfluss auf die Aktivitäten anderer Gruppen haben, geben wir diese Informationen an die zuständigen Gruppenkoordinatoren weiter.

Um die Arbeit und Anforderungen in der Flüchtlingshilfe und mit den Geflüchteten zu kennen, sollten wir regelmäßig ansprechbar und immer wieder auch mal bei den Tätigkeiten anwesend sein. Nur so können wir unserer Rolle gerecht werden.

Sollen bei der Arbeit Kosten von „Fleestedt – Hand in Hand“ übernommen werden, holen wir die Genehmigung der anderen Gruppenkoordinatoren ein.“

Unterstützer

„Wir Unterstützer sind in der Flüchtlingshilfe weitestgehend frei, um im Geiste unserer Initiative zu handeln und uns zu gemeinsamer Arbeit zu verabreden. Grundsätzlich sind wir gleichberechtigt mit jedem anderen Mitglied der Initiative.

Unsere Unterstützung kann auch nur sporadisch sein, ganz wie es die Zeit zulässt und wir können uns zwischen den einzelnen Gruppen frei bewegen.

Die Umsetzung eigener Ideen und Aktivitäten können wir nach eigenem Ermessen durchführen. Sind hierdurch Gruppen konkret betroffen, binden wir deren Gruppenkoordinatoren, die Koordinatoren unserer Gruppe und die Gesamtkoordination (dient in erster Linie der möglichen Unterstützung und der sinnvollen Gesamtplanung) in den Informationsfluss mit ein.

Sofern Kosten entstehen, die „Fleestedt – Hand in Hand“ tragen soll, müssen wir diese jedoch vorab mit unserem Gruppenkoordinator abstimmen (dieser holt die Zustimmung der anderen Gruppenkoordinatoren ein).

Wir können jederzeit um Rat und Hilfe bei unseren Gruppenkoordinatoren nachfragen.

Die wechselseitige Unterstützung innerhalb der Arbeitsgruppen und zwischen Koordinatoren und Unterstützern vollzieht sich in Achtsamkeit in Bezug auf Belastungsgrenzen, Fähigkeiten und Teamgeist.“

Arbeitsgruppen

Arbeitsgruppen	Gruppenkoordinator
Arbeit/Ausbildung	Heinz Meinken
Ausbildungsförderung	Jackie Ann Kaschny
Events	Katja Staak
Fahrradwerkstatt	Helmut Schild
Freizeit	Nicole Krüger
Sprache	Michael Meißner
Teestube international	Martina Engelhard
Team Außendarstellung	

Arbeit/Ausbildung

Zeitaufwand: regelmäßig 2-3 Stunden/Woche

- Bei Suche nach Arbeitsmöglichkeiten helfen
- Bei Suche nach Ausbildungsmöglichkeiten und Praktikumsplätzen helfen
- Bei der Anerkennung von Abschlüssen recherchieren und beraten
- Kontakte mit Firmen knüpfen

Ausbildungsförderung

Zeitaufwand: regelmäßig 1-2 Stunden/Woche

- Azubi-Treff (alle vier Wochen)
- Kompetenzförderung (alle zwei Wochen)
 - Lesekompetenz
 - Schreibkompetenz
- Individuelle Hilfe bei Bedarf

Events

Zeitaufwand: je nachdem was anliegt

- Sommerfest organisieren (helfen)
- Konzerte organisieren (helfen)
- Eid (Ende des Ramadan) organisieren (helfen)
- Weitere Ideen sammeln und umsetzen

Fahrradwerkstatt

Zeitaufwand: ca. 1 Stunde/Woche

- Fahrräder reparieren (gemeinsam mit Geflüchteten)
- Fahrräder verkaufen
- Ersatzteile besorgen
- An Fahrrädern basteln

Freizeit

Zeitaufwand: frei

- Sport (Fußball, Fitness, Schwimmen)
- Besuch von Veranstaltungen (Konzerte, Sport)
- Ausflüge (geo-caching)
- Musikwerkstatt
- Spieleabend
- gemeinsames Kochen
- Kunst

Sprache

Zeitaufwand: regelmäßig 90 Minuten/Woche

- Vermittlung der deutschen Sprache für Anfänger
- Sprachmittler-Dienste (Dolmetscher)
- Interkulturelle Sensibilität wird erwartet
- Lesen und Schreiben beibringen
- Hausaufgabenbegleitung

Teestube international

Zeitaufwand: am 4. Sonntag im Monat ca. 3 Stunden
(keine regelmäßige Beteiligung erforderlich)

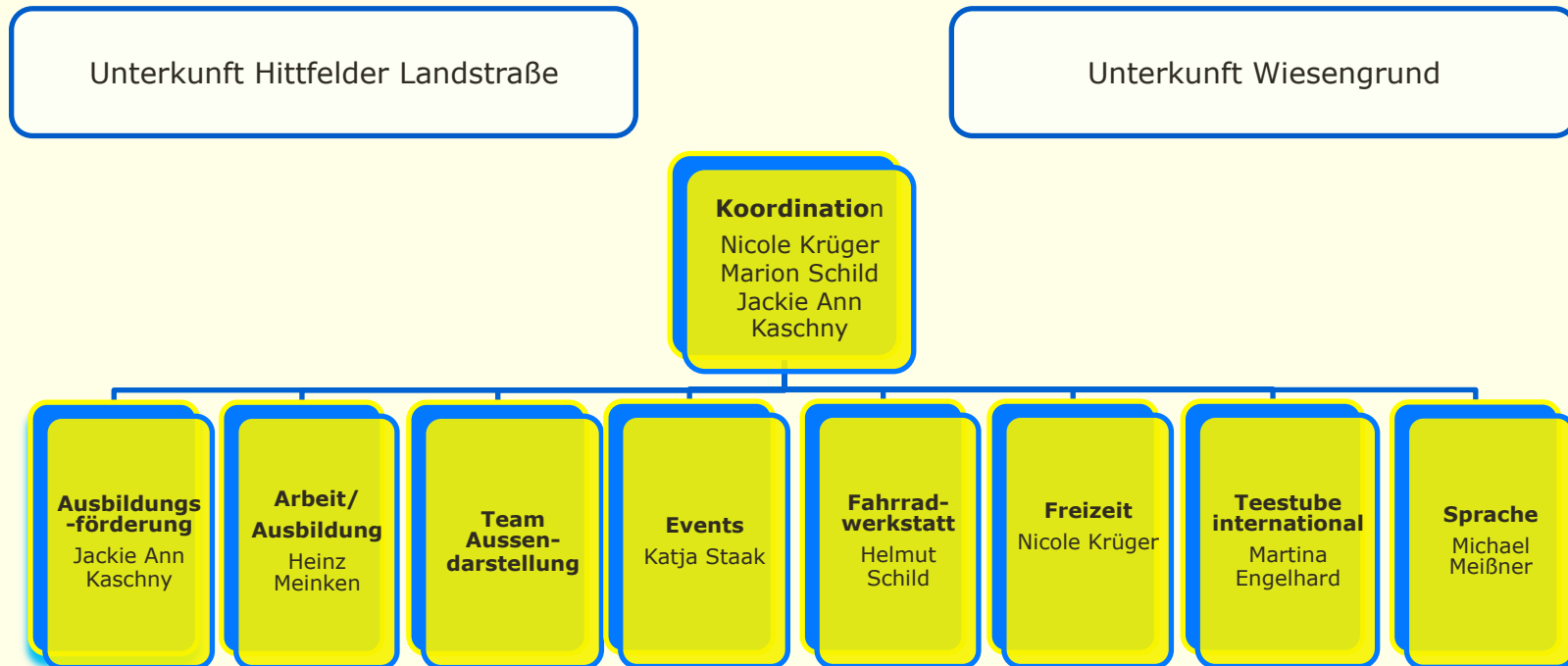
- Kaffee- und Teespezialitäten machen
- Kuchen (auf-)backen
- Spiele spielen
- Gespräche mit Gästen führen

Team Außendarstellung

Zeitaufwand: 1 Stunde/Woche (Einzelfähigkeiten nach Bedarf)

- Informieren der Print-Medien (Pressemeldungen, Artikel, Interviews)
- Infostände betreuen und erstellen
- Austausch mit anderen Unterstützergruppen
- Homepage (pflegen und Redaktion)
- Neue Medien (Facebook, Whatsapp, ...)

Organigramm



Aktuelle Unterstützerzahl: ca. 30 Unterstützer

Stand: 08.05.2018

Angebote

- Regelmäßige Treffen für alle Unterstützer
- Fortbildung (Organisation bei Bedarf)
 - „interkulturelle Kompetenz“
 - „Asylrecht“
 - „Umgang mit traumatisierten Flüchtlingen“
 - „Nähe und Distanz“
- Supervision (Organisation bei Bedarf)

Fleestedt – Hand in Hand

„Wir schaffen das...



... Hand in Hand!“